

interieuradvies

| interieurontwerp

| 3D-visualisatie



Foto's: Hansgrohe



SaniVi

Creations



Interieurarchitecte: De Bo Aurélie

projectbegeleiding

| projectopvolging

| badkamer/wellness

Wat kan u allemaal van ons verwachten?

Een professioneel interieurontwerp voor slechts € 495

Werkwijze:

Onze interieurarchitect neemt contact met u op voor het maken van een afspraak en bezoekt u vervolgens thuis. Tijdens een intakegesprek brengt zij uw wensen en eisen in kaart en neemt zij de ruimte goed in zich op. Zij maakt foto's van de plaats en noteert alle afmetingen en bekijkt eventueel de technische aspecten van aan- en afvoer. Binnen de 7 werkdagen kan u het ontwerp in onze toonzaal komen inkijken.

Presentatie badkamer of wellness ontwerp:

Zij presenteert haar interieurontwerp en interieuradvies.

Het ontwerp is uitgetekend in:

- / een plattegrond met een optimale indeling
- / twee 3D-visualisaties, aanzichten van de ontworpen ruimte
- / een selectie van de badkamer en/of wellness producten
- / een prijsofferte voor deze producten

Indien u de materialen naderhand bij Sanivi aankoopt is eveneens een technische tekening inbegrepen met alle maatvoering voor de installateur.

De tekening, voorstellen en tips worden samengevoegd in een persoonlijke ontwerpmap, die u ontvangt tijdens de presentatie. Het interieurontwerp verplicht u tot niets. U kunt er zelf mee aan de slag gaan om het plaatje verder in te vullen. Kunt u bij de invulling extra hulp gebruiken, zoals bijvoorbeeld keuze van muurtegels en een tegelplan, of aangepaste verlichting? Vraag dan een urenbegroting te maken voor de aanvullende werkzaamheden.

Verbouwingen die structurele wijzigingen aan het gebouw vereisen kunnen nooit door onze interieurarchitect begeleid worden. Daarvoor dient u desgevallend een architect onder de arm te nemen.

Garantie:

Indien het plan u niet zou bevallen, kan nog 1 aangepaste versie gemaakt worden.

Betaling:

U betaalt slechts nadat u het ontwerp hebt ontvangen.

PROJECTOMSCHRIJVING:
Verbouwing van een zolder/bergruimte tot een volledig ingerichte badkamer.

OPPERVLAKTE:
l: 2,30m | b: 1,45m | h: 3,50m

ELEMENTEN:
douche 1,2m x 0,80m | wc | wastafel

REALISATIE:
mei 2009

V o o r d e w e r k e n

o p t i m a a l r u i m t e g e b r u i k | g r o t e / f u n c t i o n e e l e d o u c h e r u i m t e

T a d e l a k t a f w e r k i n g | a m b a c h t e l i j k e v e r w e r k



3 D v i s u a l i s a t i e

N a d e w e r k e n

i n g s m e t h o d e n



PROJECTOMSCHRIJVING:

Verbouwing van een bestaande badkamer naar een badkamer waarbij de douchefunctie wordt geïntegreerd in het bad en een invulling van een dubbele wastafel.

OPPERVLAKTE:

l: 2,50m | b: 1,85m | h: 2,45m

ELEMENTEN:

bad/douche | dubbele wastafel | toilet

REALISATIE:

mei 2009

V o o r d e w e r k e n

d o u c h e r u i m t e i n t e g r e r e n | r u i m t e g e b r u i k o p t i m a l i s e r e n

l u x u e u z e a f w e r k i n g | m a s s i e f w a s t a f e l b l a d | m a s s i e f p a r k e t



3 D v i s u a l i s a t i e

k e t



PROJECTOMSCHRIJVING:

Verbouwing van een bestaande badkamer naar een badkamer met optimaal gebruikscomfort. Zicht wordt naar buiten getrokken door een raamvergroting en door de positie van de sanitaire elementen.

OPPERVLAKTE:

15 m²

ELEMENTEN:

dubbele wastafel | douche | whirlpool bad

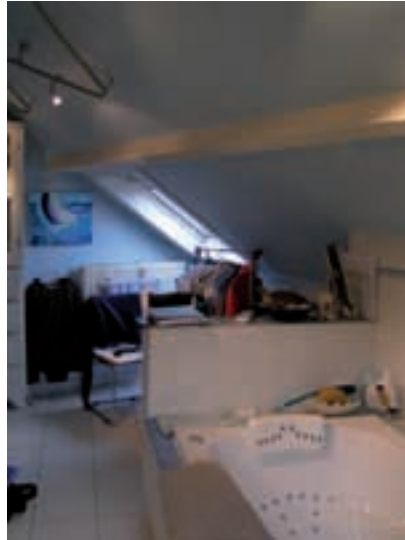
REALISATIE:

najaar 2009

V o o r d e w e r k e n

o p t i m a l e b e r g r u i m t e | a a n d a c h t v o o r s f e e r v e r l i c h t i n g

z i c h t n a a r b u i t e n t r e k k e n | w e l l n e s s g e v o e l o p w e k k e n



3D visualisatie



Sfeerlicht visualisatie

PROJECTOMSCHRIJVING:

Verbouwing van een bestaande badkamer naar een badkamer waarbij elk sanitair onderdeel simultaan door beide partners kan gebruikt worden.

OPPERVLAKTE:

9,3 m²

ELEMENTEN:

dubbele wastafel | douche 170 x 90 | bad voor twee personen

REALISATIE:

najaar 2009

V o o r d e w e r k e n

h e t v o l l e d i g e g e z i n m o e t z i c h k u n n e n w a s s e n i n d e o c h t e n d o
g e n i e t e n m e t t w e e | f u n c t i o n a l i t e i t | b e r g r



3D visualisatie

op eenzelfde moment
om te optimaliseren



| | | |

PROJECTOMSCHRIJVING:

Verbouwing van een bestaande badkamer naar een badkamer waarbij er een douche dient geïntegreerd te worden. Zicht wordt naar buiten getrokken door lateraal te werken op het raamvlak.

OPPERVLAKTE:

l: 3,00m | b: 2,70m | h: 2,40m

ELEMENTEN:

wastafel | douche | bad | hang-wc

REALISATIE:

september 2009

V o o r d e w e r k e n

Z i c h t n a a r b u i t e n t r e k k e n | a c c e n t k l e u r e n

o p t i s c h e



3D visualisatie

verruiming door spiegels



PROJECTOMSCHRIJVING:

Organiseren en inkluden van nieuwe toonzaal.

OPPERVLAKTE:

500m²

ELEMENTEN:

sauna's | infraroodcabines | stoomdouches
stoomcabines | spabaden

REALISATIE:

februari 2009

3 D visualisatie

naturelementen naar binnen halen

warme / aangename sfeer



ongedwongen

verkoopsruimte



Sanivi nv

Elzelestraat 121
9600 Ronse
Tel.: 055|21.56.57
Fax.: 055|20.85.09
info@sanivi.be

De Bo Aurélie

Elzelestraat 121
9600 Ronse
Tel.: 055|21.56.57
Fax.: 055|20.85.09
aurelie.debo@sanivi.be



www.sanivi.be